



LuTZi!

Lern- und Trainingszentrum
für Frauen aus aller Welt

Kursort

Gerhard-Falk-Straße 5 · 21035 Hamburg

Kursdauer

max. 9 Monate

Kurszeiten

9.30 Uhr bis 14.30 Uhr
Montag bis Donnerstag
Teilzeit nach Absprache

Einstieg

monatlich

Fahrkosten

Fahrkosten werden vergütet

Finanzierung

Das Projekt „LuTZi“ wird im Auftrag des Bezirksamtes Bergedorf durchgeführt und durch die Europäische Union (Europäischer Sozialfonds), das Bundesministerium für Umwelt, Naturschutz, Bau und Reaktorsicherheit (BIWAQ) sowie die Behörde für Arbeit Soziales, Familie und Integration finanziert.

SBB Kompetenz gGmbH

Gerhard-Falk-Straße 5 · 21035 Hamburg
Tel. 040-239 33 504 und 040-723 74 929
Fax 040-360 948 43

Ansprechpersonen

Kerstin Prochnow-Karl
kerstin.prochnow-karl@sbb-hamburg.de

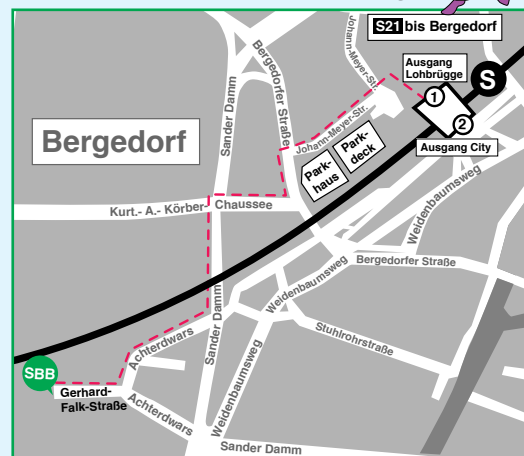
Angela Schapals
angela.schapals@sbb-hamburg.de

Kirsten Friedrich-Vasilias
kirsten.friedrich-vasilias@sbb-hamburg.de

lutzi@sbb-hamburg.de
www.sbb-hamburg.de

Beratung

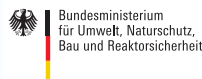
SBB Kompetenz
Standort Bergedorf
nach telefonischer Vereinbarung



Fotos: www.fotolia.com, Stand: Juli 2017



Herzlich willkommen!
Welcome! Добро пожаловать!
Bienvenue! Hoş Geldiniz!



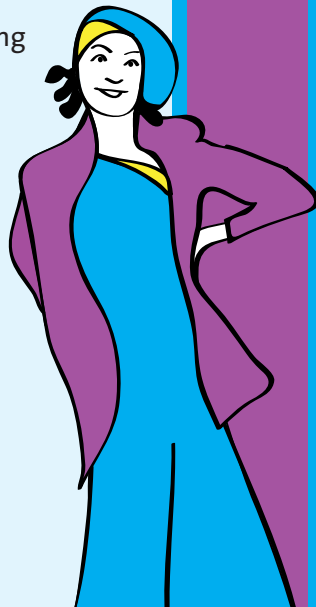
Das Kursangebot von



LuTZi

Lern- und Trainingszentrum
für Frauen aus aller Welt

- bietet Ihnen nach den Integrationskursen (A2 / B1) Chancen, Ihre beruflichen Perspektiven zu entwickeln.
- zeigt Ihnen berufliche Wege auf für Arbeit, Aus- und Weiterbildung.
- unterstützt Sie bei der Umsetzung Ihrer beruflichen Ziele.
- gibt Ihnen die Möglichkeit, sich dafür zu qualifizieren.
- bietet Ihnen Coaching für Ziele und Themen Ihrer Zukunftsplanung an.



Sie möchten berufliche Ziele entwickeln und Ihre Zukunft gestalten?

Setzen Sie Ihre Ideen aktiv im Projekt LuTZi um.

Wir informieren, beraten und unterstützen Sie ...

- zu beruflichen Vorstellungen, Stärken und Neigungen.
- zur Kenntnisfeststellung und Eignungsüberprüfung für berufliche Wege.
- bei Anerkennungsverfahren von Ausbildungen aus den Heimatländern.
- zu Tätigkeitsfeldern, Berufen und deren Anforderungsprofilen.
- bei Aufnahme von Arbeit, Ausbildung, Weiterbildung oder Studium.
- bei der Organisation der Kinderbetreuung.
- bei Nutzung der Netzwerke im Stadtteil.



Unsere Kurse finden in einer freundlichen Atmosphäre statt. Hier bekommen Sie konkrete Angebote, um Ihre beruflichen Perspektiven zu entwickeln. Dazu gehören z. B.:

- Fachdeutsch mit Schwerpunkt Dialogtraining für Arbeit und Beruf
- kulturspezifisches Kommunikations- und Performancetraining
- Fachpraxis und -theorie in verschiedenen Berufsfeldern erproben
- Computer- und Internet-Kenntnisse
- Persönliche Bewerbungsstrategien
- Vorbereitung auf telefonische und persönliche Gespräche mit Arbeitgebern
- Erprobungen in Arbeitssituationen
- aktive Unterstützung bei Praktikums- und Ausbildungs- und Stellensuche
- Begleitung bei einem betrieblichen Praktikum (mit Auswertung)